

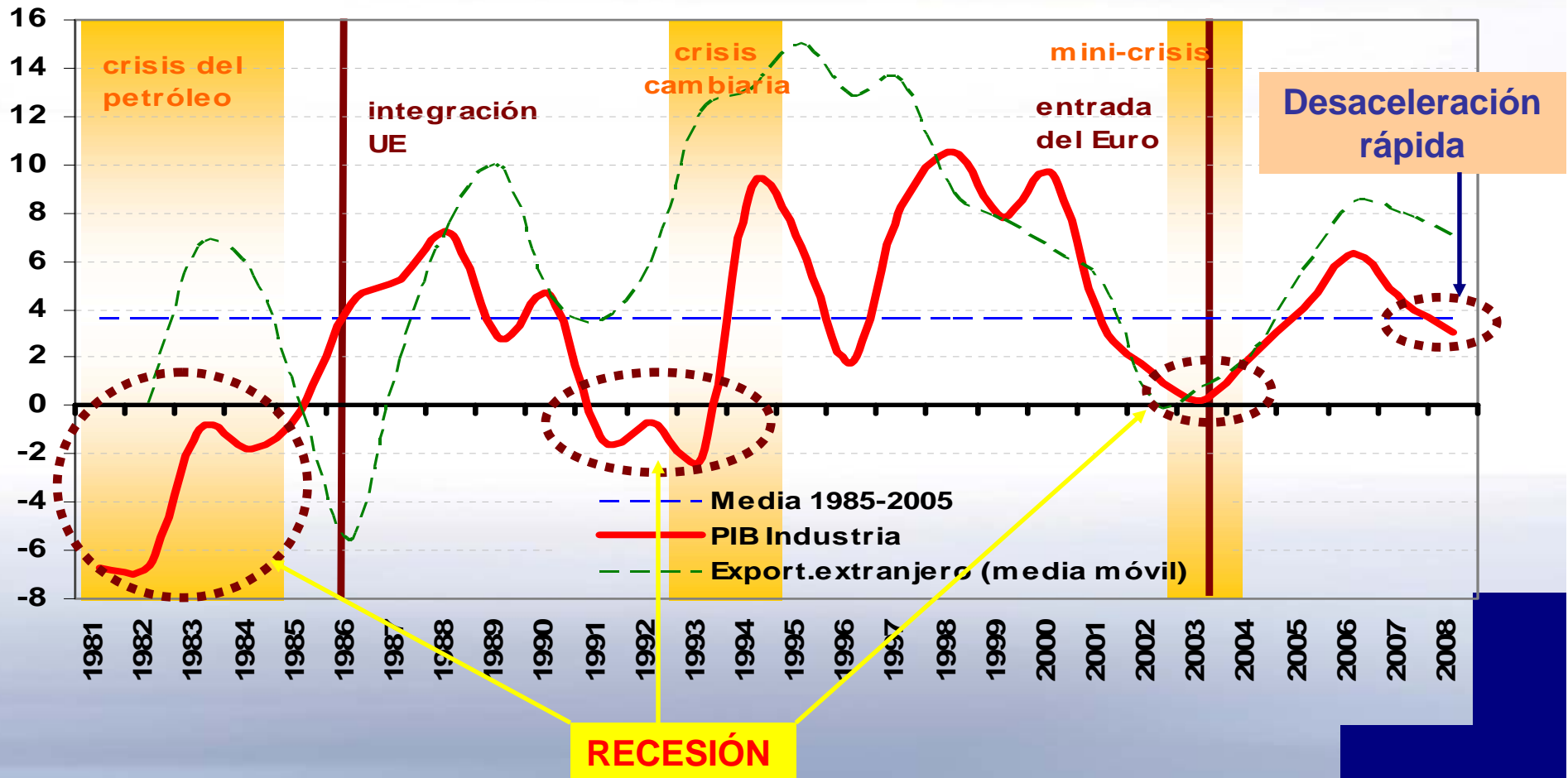
ADEGI

Abril 2008

SITUACIÓN ECONÓMICA

GIPUZKOA: IMPORTANTE DESACELERACIÓN EN LOS DOS ÚLTIMOS MESES DE 2007 Y CIERTA RECUPERACIÓN A PRINCIPIOS DE 2008 POR CONFIRMAR

➔ NO EXISTEN DATOS QUE INDIQUEN UNA RECESIÓN NI UNA MAYOR DESACELERACIÓN, DE MOMENTO ➔ *El PIB de Gipuzkoa ha crecido el 4,1% en 2007 (Previsión 2008: 2,5% Estabilización esperada a partir de 2º semestre)*



Crisis financiera Internacional

Menor crecimiento de EEUU
→ Menor crecimiento de Europa
→ Menor crecimiento Mundo

Debilidad del dólar

Descenso de la competitividad vía tipo de cambio

Menor Demanda (Externa e Interna)

*Crisis
Vivienda*

Riesgo de descenso de Producción/Exportación de GIPUZKOA

INDUSTRIA

CONSTRUCCIÓN

Comercio y Servicios

Empleo

Inversión

Margen

Base
económica

Ingresos
Fiscales

¿QUÉ DATOS VAN A PREVALECCER EN EL ESCENARIO PRÓXIMO?

LA BOTELLA ESTÁ MEDIO VACÍA

- *Paralización mercado financiero*
- *Crisis Construcción*
- *Situación EEUU → debilidad Dólar*
- *Inflación y Precios Materias Primas (petróleo, hierro, ...)*
- *Confianza deprimida*



LA BOTELLA ESTÁ MEDIO LLENA

- *Producción industrial aún elevada*
- *Dinamismo de la Exportación*
- *Economías tractoras: Alemania y Mercados emergentes expansivos*
- *Empleo alto*
- *¿Tipos de interés?*

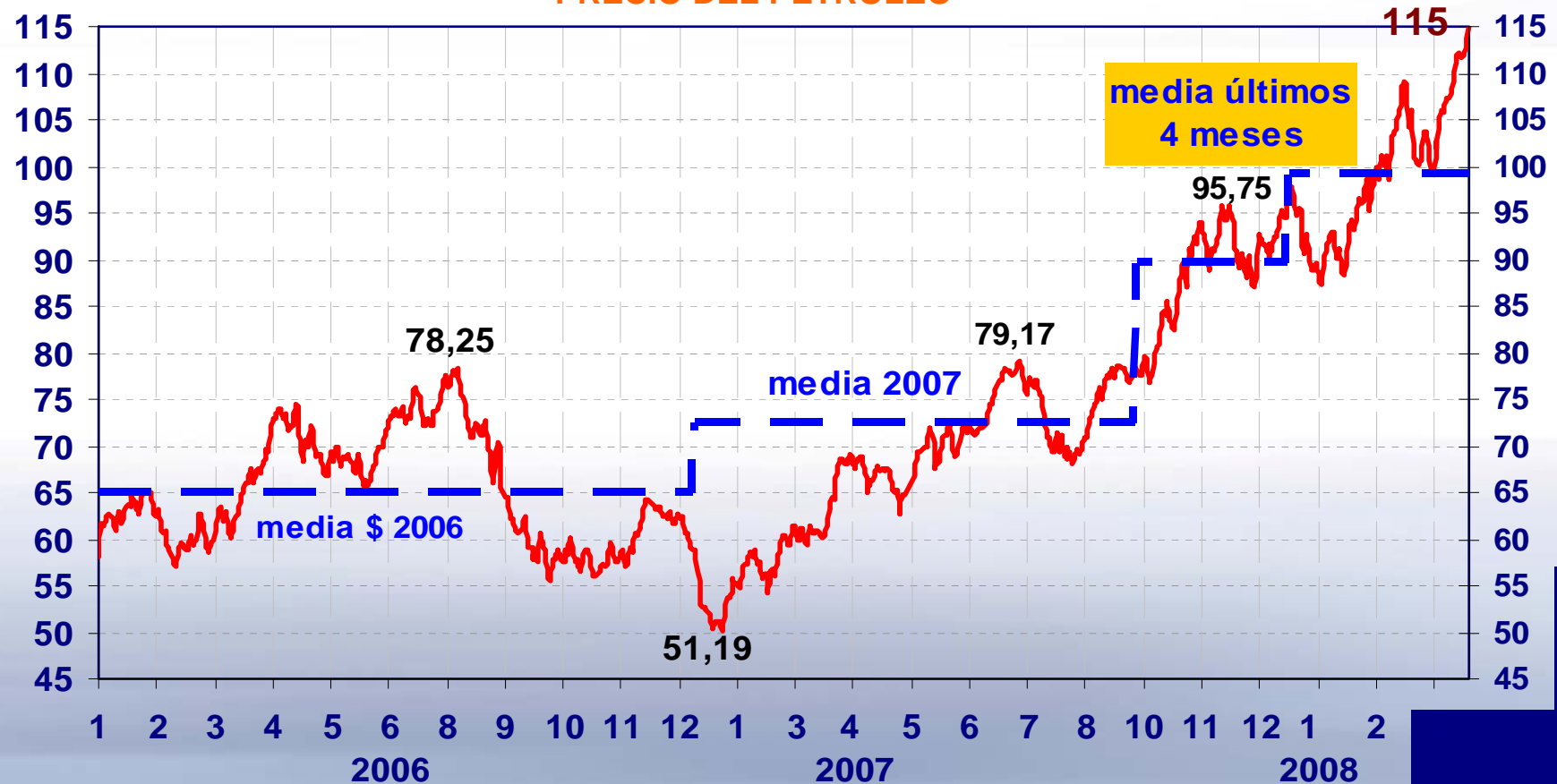
El Euro se ha apreciado un 16,8% frente al dólar desde abril de 2007 (un 8% desde enero 2007)

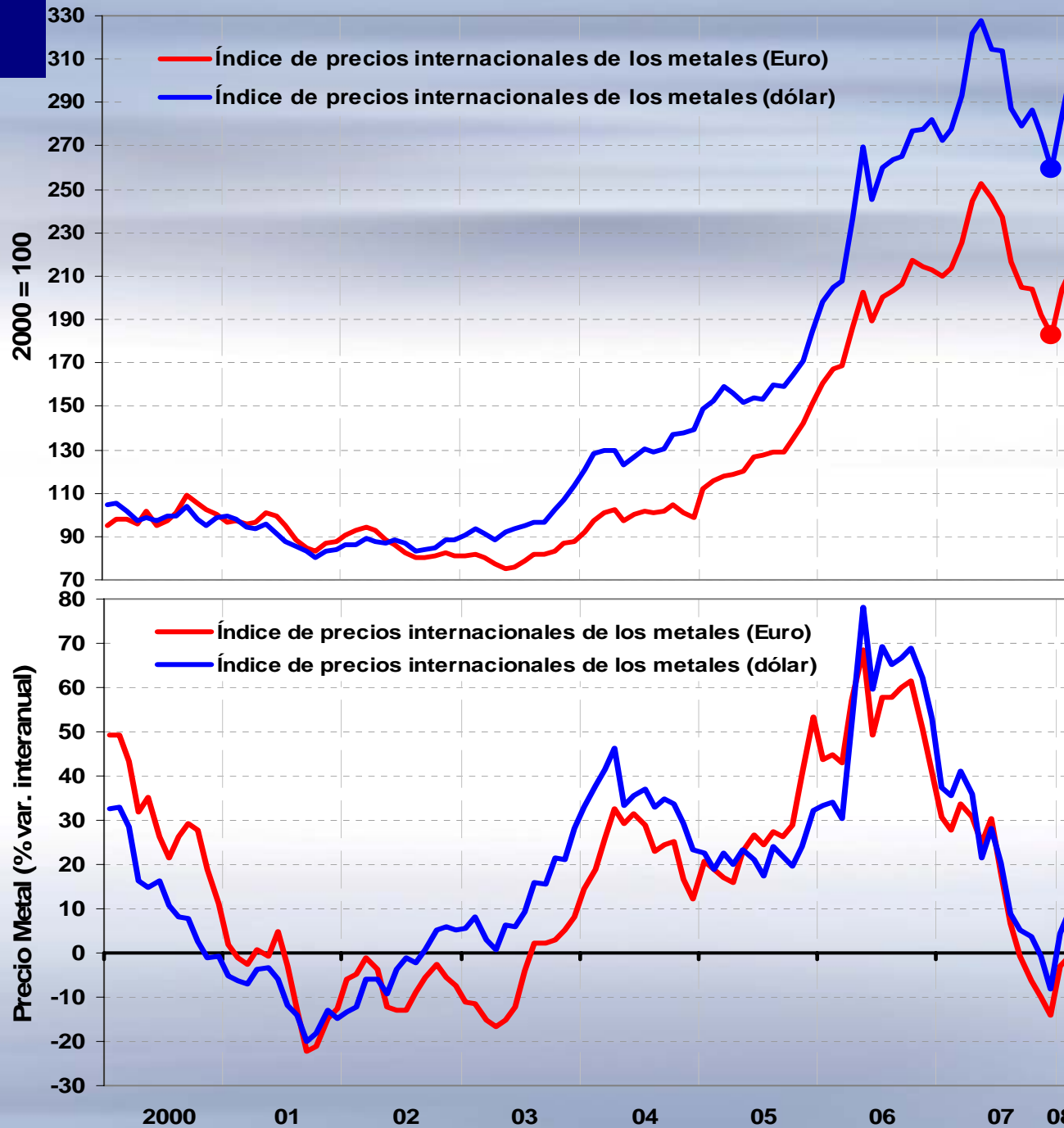
Tipo de Cambio del Euro frente a Dólar (media mensual)



- Fuertes subidas del precio del Petróleo: un 74% en últimos 12 meses (máximo histórico de 115 \$/b el 22/04/08) ⇔ un 48% en euros
- Descenso de precios de Materias primas metálicas hasta diciembre a niveles de 2006 (descenso del -14% en €) , **pero desde enero vuelven los aumentos** (aumento del +24% en \$ en tres meses y +15% en euros) ! Especulación !

PRECIO DEL PETRÓLEO





HIERRO

Companhia Vale
do Rio Doce

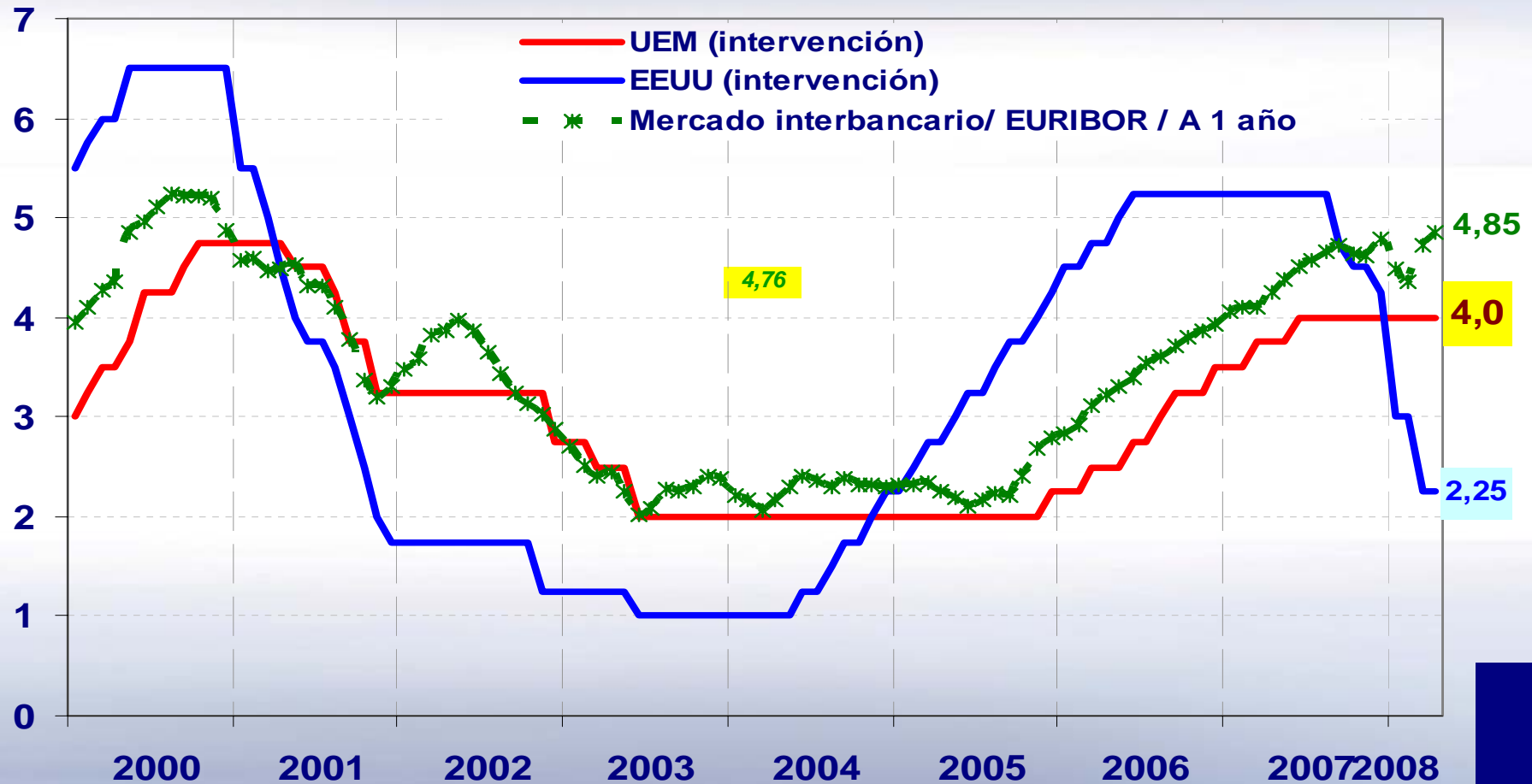


**aumento del
precio en un
+64%**

(de menos de 60 a
más de 95 céntimos
por tonelada métrica
seca)

*Debería reducirse la presión alcista sobre tipos de interés ⇔ pero mientras se mantenga el mercado financiero paralizado **el euribor sufrirá tensiones al alza***

→ En EEUU 2,25% los más bajos desde febrero de 2005 → presión tipo de cambio



Menor Demanda
(Interna + Externa)

Menor competitividad del tipo de cambio
Dólar débil / Euro fuerte

Menores PRECIOS de venta

Estrechamiento MARGEN empresarial

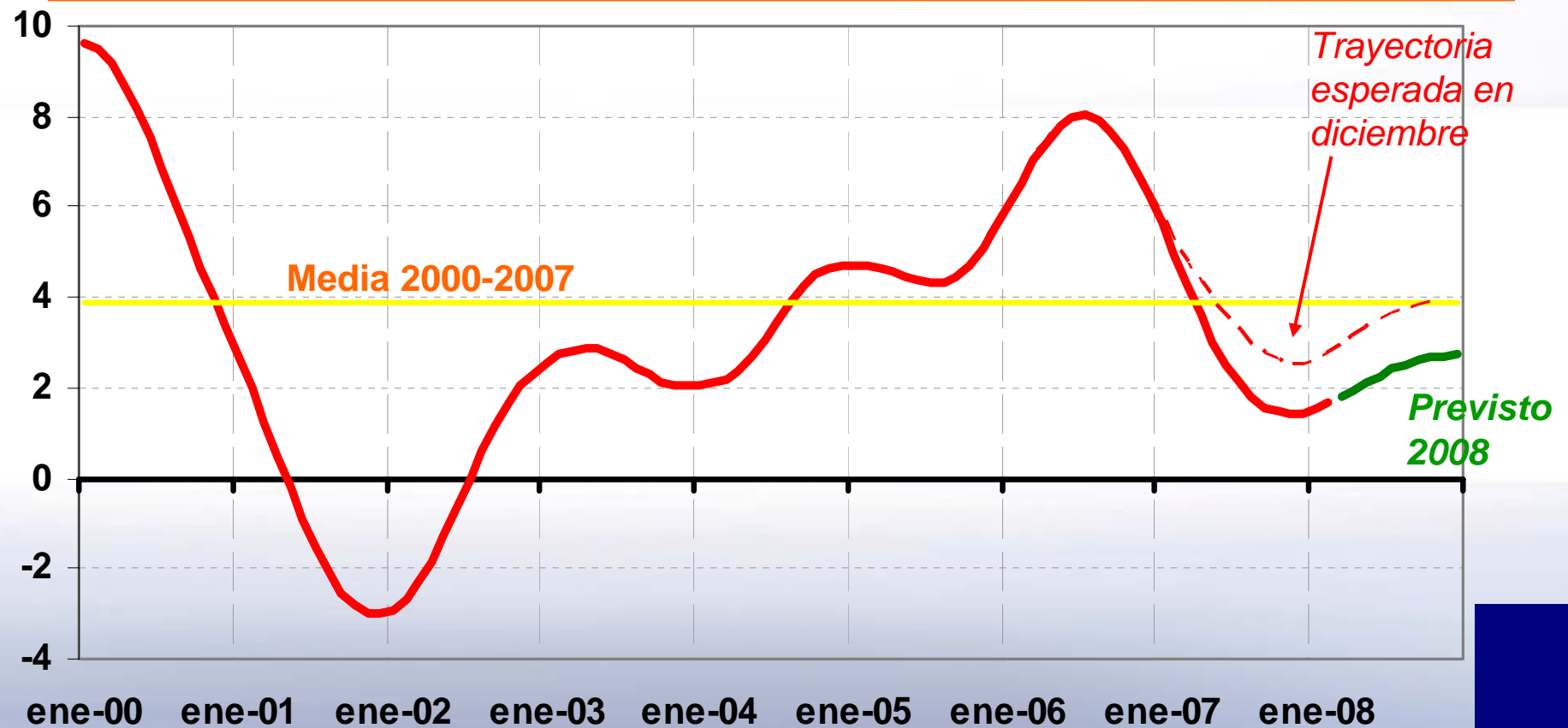
Mayores COSTES de producción

Elevados precios
materias primas

Financiación más
complicada

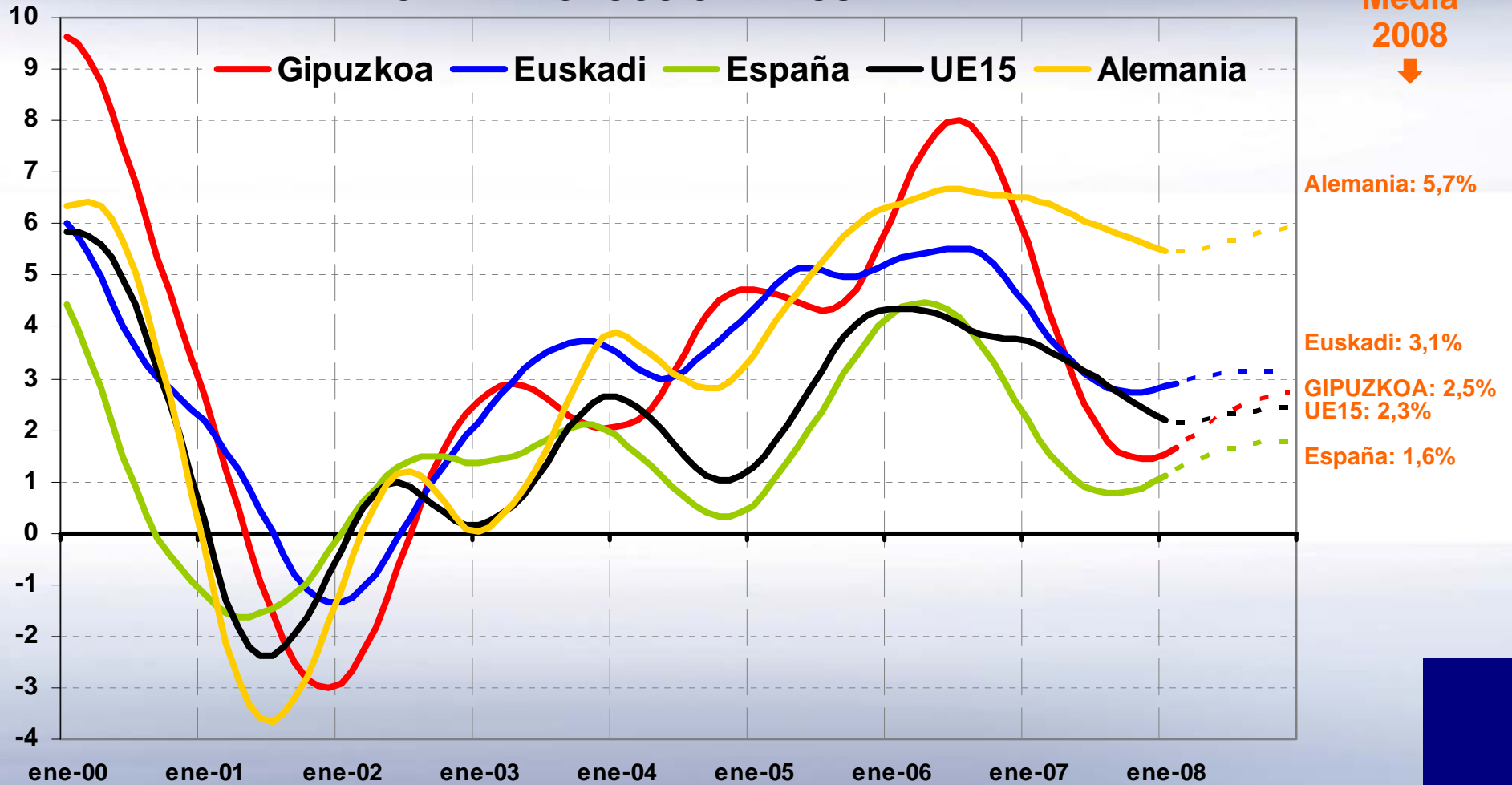
Índice de Producción Industrial de Gipuzkoa crece un 5,7% en 2007 (0,3 puntos inferior a 2006) → Los datos de noviembre y diciembre indican una desaceleración más rápida y pronunciada de lo esperada (pierde 4,5 puntos) para recuperarse en enero y volver a caer en febrero (-0,8% provisional)

→ Buena noticia: parece que la Metalurgia logra una cierta recuperación / Mala noticia: ¿Qué pasa con la Maquinaria?



COMERCIO EXTERIOR: EXCELENTES DATOS → las exportaciones crecen un 18% en 2007, el mayor desde 2000 (un 26% en diciembre y un 21% en enero 2008)

INDICE DE PRODUCCIÓN INDUSTRIAL



Fuente: Adegí en base a Eustat y Eurostat

CONCLUSIONES Y RECOMENDACIONES

Ante las incertidumbres y riesgos derivados de la actual situación económica debemos esforzarnos en mejorar la competitividad, a través de:

- *Elevar el esfuerzo de **innovación**
(mayor valor añadido + fidelizar demanda a la marca, producto y servicio)*
- *Promover la **cooperación**:*
 - *aprovisionamientos*
 - *fabricación*
 - *tecnología*
 - *comercialización*
 - *internacionalización*
 - *investigación*
- *Apuesta por la **internacionalización** para competir y crecer
(más allá de Europa → nuevos mercados emergentes en crecimiento)*
- *Resulta inevitable la contención de **costes***
 - *financieros*
 - *materias primas*
 - *retribuciones*

Difícil graduar mensajes: Sector del Mueble

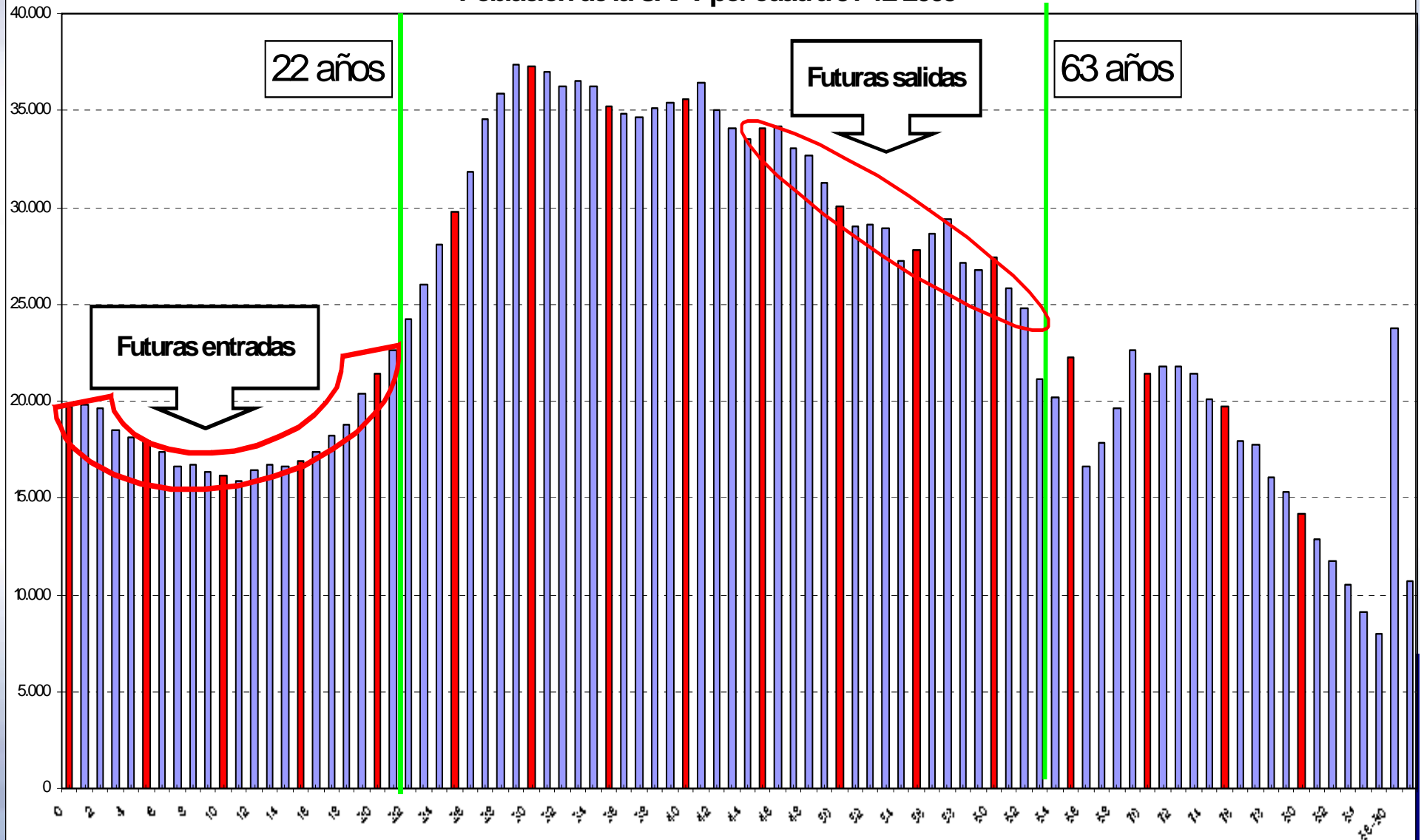
Más madera a la crisis: la producción de muebles cayó un 20% en el arranque de año

El efecto arrastre de la crisis económica y de la construcción no deja títere con cabeza. La actividad en el sector del mueble, un indicador muy significativo de la evolución del consumo de los hogares, registró una caída del 20% en el arranque del año, según los datos que maneja la patronal Confemadera. Se trata de un registro inquietante si tenemos en cuenta que madera y mueble aglutinan 37.658 empresas, 231.598 puestos de trabajo y suponen un 3,9% de la industria española.

*La preocupación en el sector habría llegado al Gobierno, para que como sucede con sectores como el calzado, el textil o el juguetero, “limitar las importaciones de madera y mueble en productos que no cumplan la normativa en barnices o acabados”. Y es que entre enero y septiembre la tasa de cobertura de exportaciones sobre importaciones apenas alcanza el 54,3%; es decir, las compras al extranjero casi duplican a la ventas. ¿La clave? **China, que acumula casi el 22% de las importaciones y presenta un crecimiento del 32,4% anual.***

Distribución de Población CAPV por EDAD

Población de la CAPV por edad a 31-12-2005



Entradas-salidas al Mercado Laboral Vasco

Año	Salidas	Entradas	Diferencia	Ratio entradas/salidas
2006	24.790	22.585	-2.205	0,91
2007	25.797	21.428	-4.369	0,83
2008	27.440	20.361	-7.079	0,74
2009	26.752	18.767	-7.985	0,70
2010	27.179	18.215	-8.964	0,67
2011	29.350	17.399	-11.952	0,59
2012	28.623	16.868	-11.756	0,59
2013	27.787	16.643	-11.144	0,60
2014	27.259	16.674	-10.586	0,61
2015	28.934	16.453	-12.481	0,57
2016	29.116	15.889	-13.226	0,55
2017	29.018	16.117	-12.901	0,56
2018	30.090	16.349	-13.741	0,54
2019	31.277	16.716	-14.561	0,53
2020	32.634	16.578	-16.055	0,51
2021	33.083	17.384	-15.699	0,53
2022	34.206	17.930	-16.276	0,52
2023	34.076	18.106	-15.970	0,53
2024	33.513	18.529	-14.984	0,55
2025	34.064	19.603	-14.461	0,58
2026	34.993	19.831	-15.162	0,57
2027	36.398	19.718	-16.680	0,54